

# Raport kontrolny inspekcji drogowej



Imię i nazwisko

Kontrola według Rozporządzenia 561/2006, taryfikator polski 2012 (firma)

Raport wygenerowany dla czasu CET/CEST, kontrola dowolnego okresu. Czas lokalny: CET/CEST.

Kontrolowany okres	od: r, 2014-10-01, 0:00;	do: n, 2015-01-04, 24:00;
Zakres danych	od: r, 2014-10-01, 04:33;	do: cz, 2014-12-18, 17:41;
Tygodni w zakresie: 12	od: pn, 2014-09-29, 0:00;	do: n, 2014-12-21, 24:00;

Sumy kar:	Firma			Kierowca
	5.x.1	5.x.2	5.x.1+2	4.x
Przekroczenie maks. dziennego okresu prow. (4.1, 5.1)	0 PLN	0 PLN	0 PLN	100 PLN
Przekroczenie maks. czasu prow. bez przerwy (4.2, 5.2)	300 PLN	400 PLN	700 PLN	600 PLN
Skrócenie dziennego czasu odpoczynku (4.3, 5.3)	500 PLN	1000 PLN	1500 PLN	1000 PLN
Skrócenie tygodniowego czasu odpoczynku (4.4, 5.4)	0 PLN	0 PLN	0 PLN	0 PLN
Przekroczenie tyg. czasu prow. pojazdu (4.5, 5.5)	0 PLN	0 PLN	0 PLN	0 PLN
Przekroczenie czasu prow. w ciągu 2 kolejnych tyg. (5.6)	0 PLN	0 PLN	0 PLN	
Doby z blokad selektora 0				0 PLN
			2200 PLN	1700 PLN

Szczegółowe kwoty kar podane zostały dla firmy

Drugi kierowca według deklaracji na tarczy, tolerancja braku załogi po pierwszej godzinie: 30 min.

Kontrola wszystkich dób dziennego okresu prowadzenia

Każdy odpoczynek skrócony (9 g.) kościelny dzienny okres prowadzenia

Pierwsze 45 minut gotowości podczas jazdy w załodze traktowane jako przerwa

Zastosowano metodę ITD optymalizacji ilości odpoczynków tygodniowych

Okresy jazdy kierowcy gęsto wyznaczane za pomocą metody odcinania

Odpoczynki 3+9 muszą zmieniać się w okresie kontrolnym

Aktywność kierowcy poza zakresem zamieniono na pracę inną

W raporcie uwzględniono tylkoienne okresy prowadzenia, w których wystąpiły naruszenia

Raport uwzględnia dni przypisane aktywność kierowcy innych kierowców

Raport uwzględnia dni rzeczywiście dopisane czynności kierowcy

Zakończ DOP na minimum 7-godzinnym odpoczynku (decyzja KE 3759/2011)

## Legenda

Aktywność kierowcy:

Jazda	
Praca	
Gotowość	
Postój	
Nieznana	

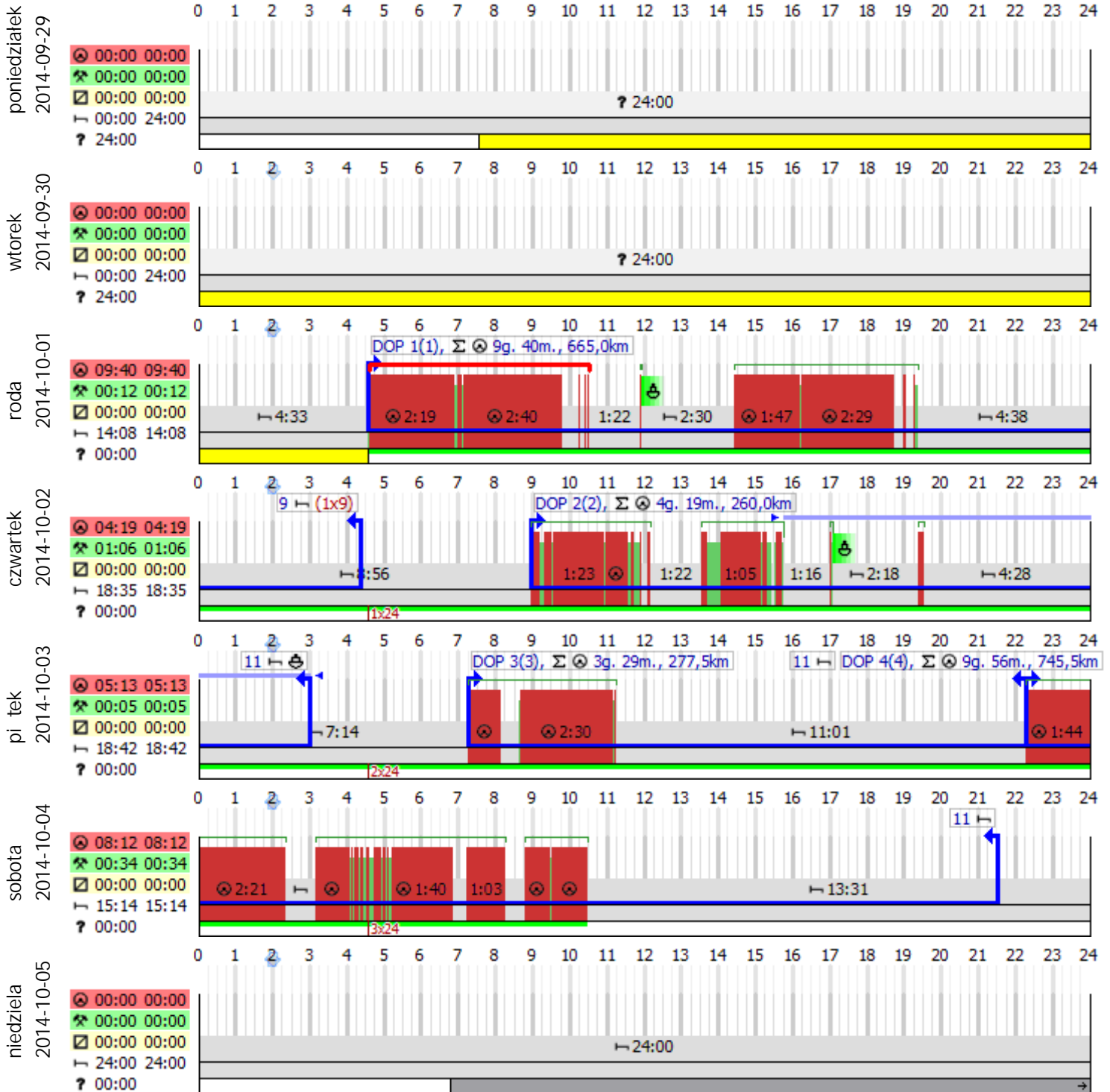
Odpoczynki tygodniowe:

Odpoczynek tygodniowy	
Nieprawidłowy odpoczynek tygodniowy	
Odbiór odpoczynku tygodniowego	
Odpoczynek tygodniowy z innego tygodnia	
Dzienne okresy prowadzenia	
Przekroczona jazda kierowcy gęsto	
Okres, w którym mogły wystąpić trzy skrócenia odpoczynków dziennych	

Okres, w którym mogły wystąpić trzy skrócenia odpoczynków dziennych  
bg - brak grywny



Tydzie nr 1 od: pn, 2014-09-29, 0:00; do: n, 2014-10-05, 24:00;



Wszystkie odpoczynki tygodniowe prawidłowe

Jazda dwutygodniowa w normie: 27g. 24m.

Jazda tygodniowa w normie: 27g. 24m.

Odpoczynek regularny 45 godzin.

Najdłu szy odpoczynek tygodniowy: 45g.

Wszystkie odpoczynki tygodniowe

	trwał:	od:	do:
1.	45g.	pn, 2014-09-29 07:33	r, 2014-10-01 04:33

Dzienny okres prowadzenia nr 1 (1) r, 2014-10-01, 04:33 r, 2014-10-01, 19:22

Załoga kilkusobowa: NIE

Pokonany dystans: 665 km

Ko cz cy odpoczynek: skrócony, norma 9 godz.

Czas prowadzenia (norma 10 godz.):

9 godz. 40 min.

Jazda ci gła przekroczona o 43m.

[5.2.1](#), [5.2.2](#)

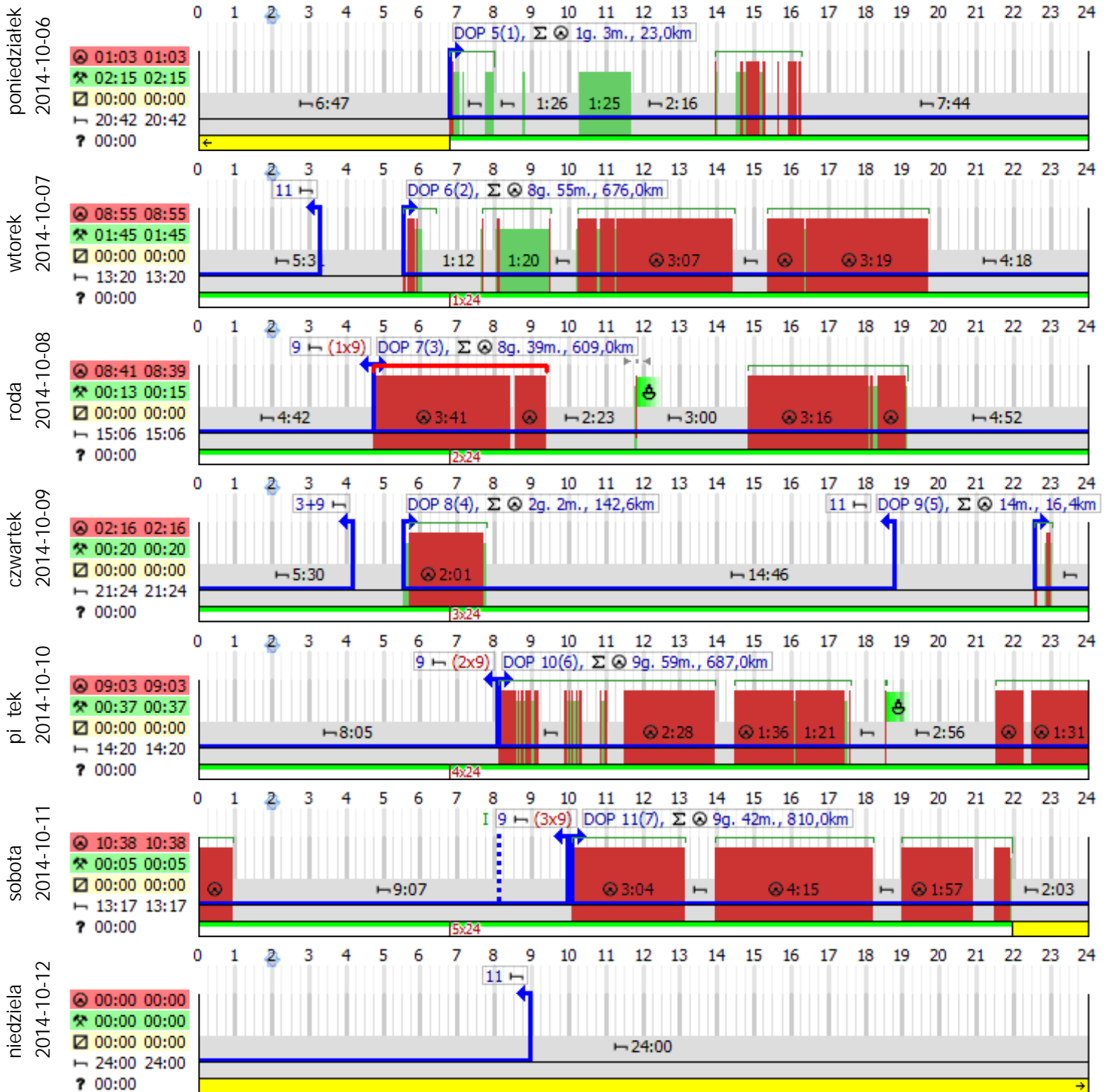
5g. 13m.

r, 2014-10-01, 04:35

r, 2014-10-01, 10:30

350 PLN

Tydzie nr 2 od: pn, 2014-10-06, 0:00; do: n, 2014-10-12, 24:00;



Wszystkie odpoczynki tygodniowe prawidłowe  
 Jazda dwutygodniowa w normie: 67g. 58m.  
 Jazda tygodniowa w normie: 40g. 34m.

Odpoczynek regularny 45 godzin.  
 Najdłu szy odpoczynek tygodniowy: 45g.

Wszystkie odpoczynki tygodniowe

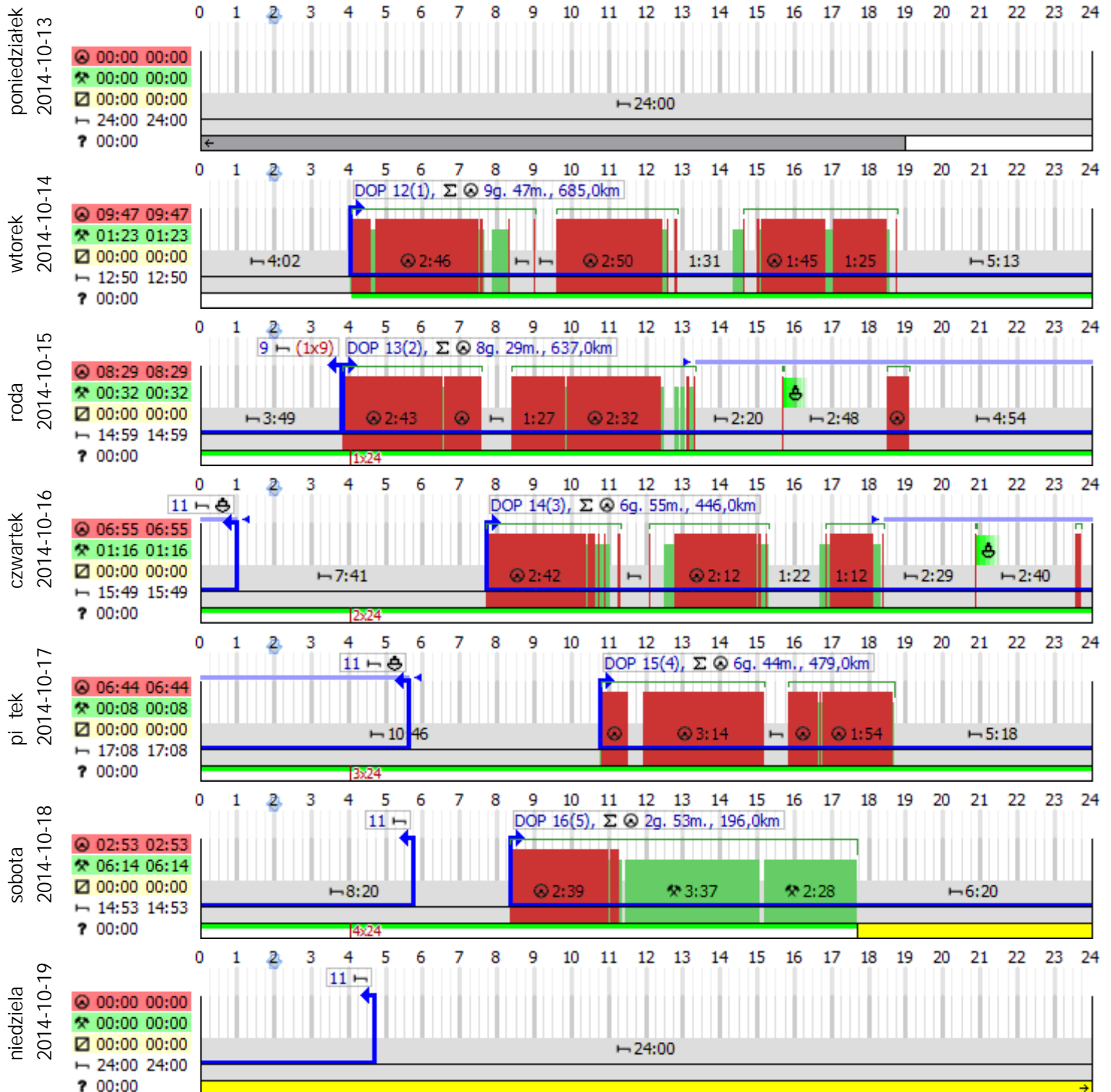
	trwał:	od:	do:
1.		24g. n, 2014-10-05 06:47	pn, 2014-10-06 06:47
2.		45g. so, 2014-10-11 21:57	pn, 2014-10-13 18:57

Dzienny okres prowadzenia nr 7 (3)	r, 2014-10-08, 04:42	r, 2014-10-08, 19:08		
	Załoga kilkusobowa: NIE			
Pokonany dystans: 609 km	Ko cz cy odpoczynek: regularny, dzielony 3+9 godz.			
Czas prowadzenia (norma 9 godz.):	8 godz. 39 min.			
Jazda ci gła przekroczona o 1m. 4g. 31m.	r, 2014-10-08, 04:43	r, 2014-10-08, 09:23	bg	0 PLN
Dzienny okres prowadzenia nr 10 (6)	pt, 2014-10-10, 08:05	so, 2014-10-11, 00:56		
	Załoga kilkusobowa: NIE			
Pokonany dystans: 687 km	Ko cz cy odpoczynek: skrócony, norma 9 godz.			
Czas prowadzenia (norma 10 godz.):	9 godz. 59 min.			
24-godz. okres kontrolny nr 1	pt, 2014-10-10, 08:05	so, 2014-10-11, 08:05	5.3.1, 5.3.2	
Czas odpoczynku (norma 9g.):	7 godz. 9 min.	brak 1g. 51m.		300 PLN

Tydzień nr 3

od: pn, 2014-10-13, 0:00;

do: n, 2014-10-19, 24:00;



Wszystkie odpoczynki tygodniowe prawidłowe

Jazda dwutygodniowa w normie: 75g. 22m.

Jazda tygodniowa w normie: 34g. 48m.

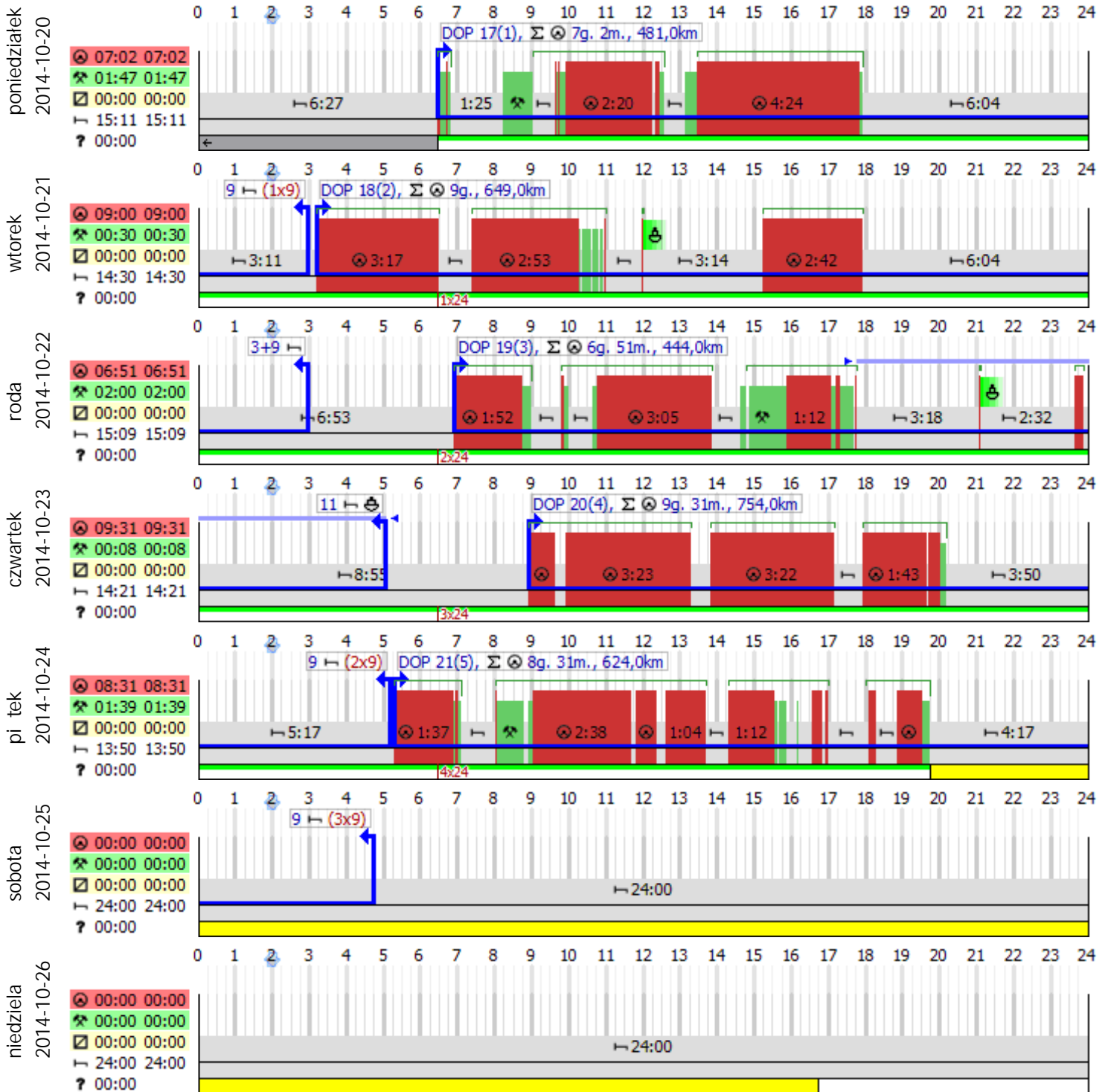
W poprzednim tygodniu odpoczynek regularny 45 godzin, odbiór mo liwy.

Najdłu szy odpoczynek tygodniowy: 45g. (36g. 47m. + odebrano 8g. 13m.)

Wszystkie odpoczynki tygodniowe

	trwał:	od:	do:
1.	45g. (36g. 47m. + 8g. 13m.)	so, 2014-10-18 17:40 odbiór: pn, 2014-10-27 08:50	pn, 2014-10-20 06:27 pn, 2014-10-27 17:03

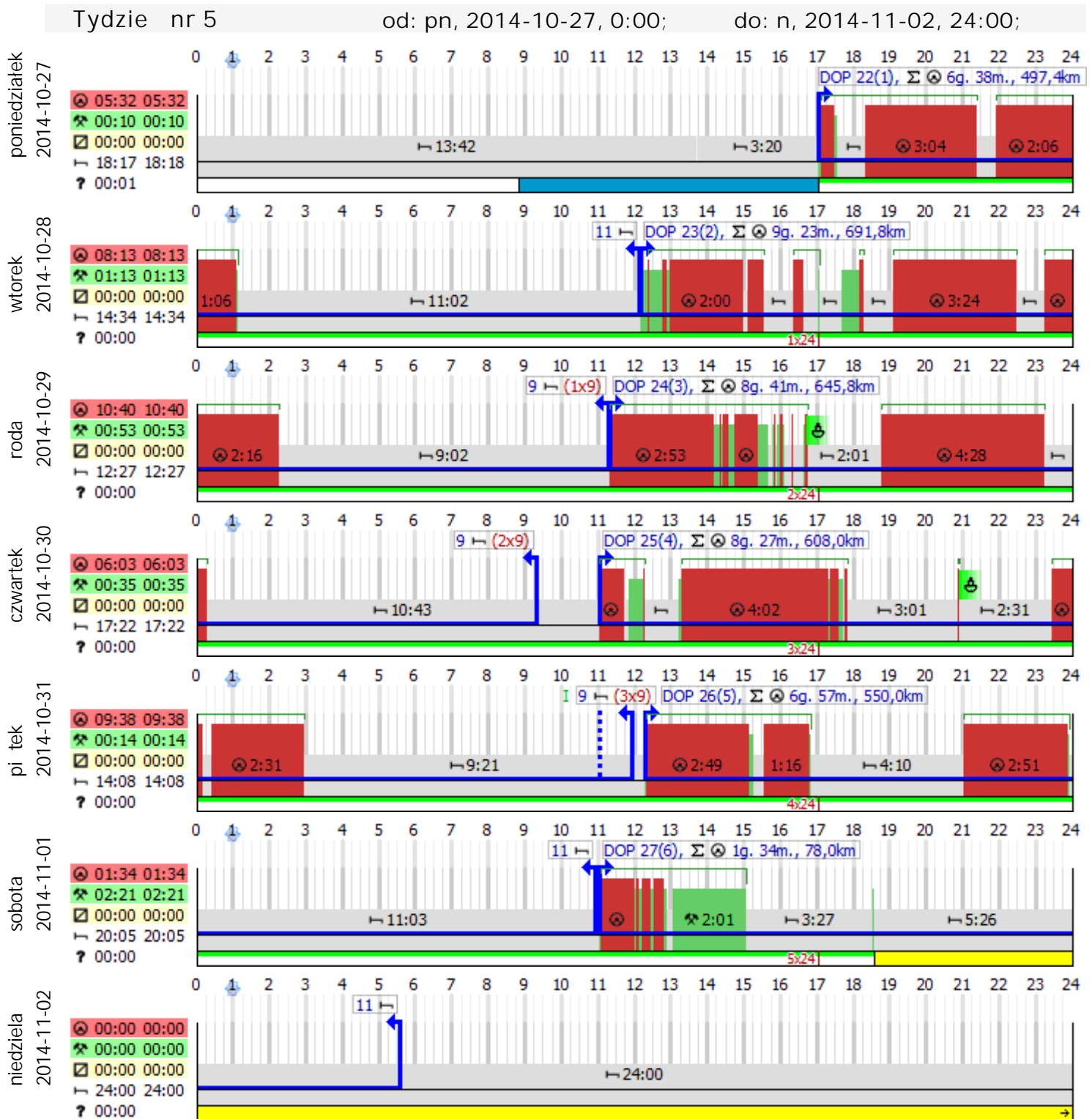
Tydzie nr 4 od: pn, 2014-10-20, 0:00; do: n, 2014-10-26, 24:00;



Wszystkie odpoczynki tygodniowe prawidłowe  
 Jazda dwutygodniowa w normie: 75g. 43m.  
 Jazda tygodniowa w normie: 40g. 55m.  
 Odpoczynek regularny 45 godzin.  
 Najdłu szy odpoczynek tygodniowy: 45g.

Wszystkie odpoczynki tygodniowe

trwał:	od:	do:
1.	45g. pt, 2014-10-24 19:43	n, 2014-10-26 16:43



Wszystkie odpoczynki tygodniowe prawidłowe  
 Jazda dwutygodniowa w normie: 82g. 35m.  
 Jazda tygodniowa w normie: 41g. 40m.

W poprzednim tygodniu odpoczynek regularny 45 godzin, odbiór mo livy.  
 Najdłu szy odpoczynek tygodniowy: 45g. (36g. 1m. + odebrano 8g. 59m.)

Wszystkie odpoczynki tygodniowe

	trwał:	od:	do:
1.	45g. (36g. 1m. + 8g. 59m.)	so, 2014-11-01 18:34 odbiór: pt, 2014-11-21 08:22	pn, 2014-11-03 06:35 pt, 2014-11-21 17:21



Dzienny okres prowadzenia nr 25 (4) cz, 2014-10-30, 11:01 pt, 2014-10-31, 02:56

Załoga kilkusobowa: NIE

Pokonany dystans: 608 km

Ko cz cy odpoczynek: skrócony, norma 9 godz.

Czas prowadzenia (norma 9 godz.):

8 godz. 27 min.

24-godz. okres kontrolny nr 1 cz, 2014-10-30, 11:01 pt, 2014-10-31, 11:01

5.3.1

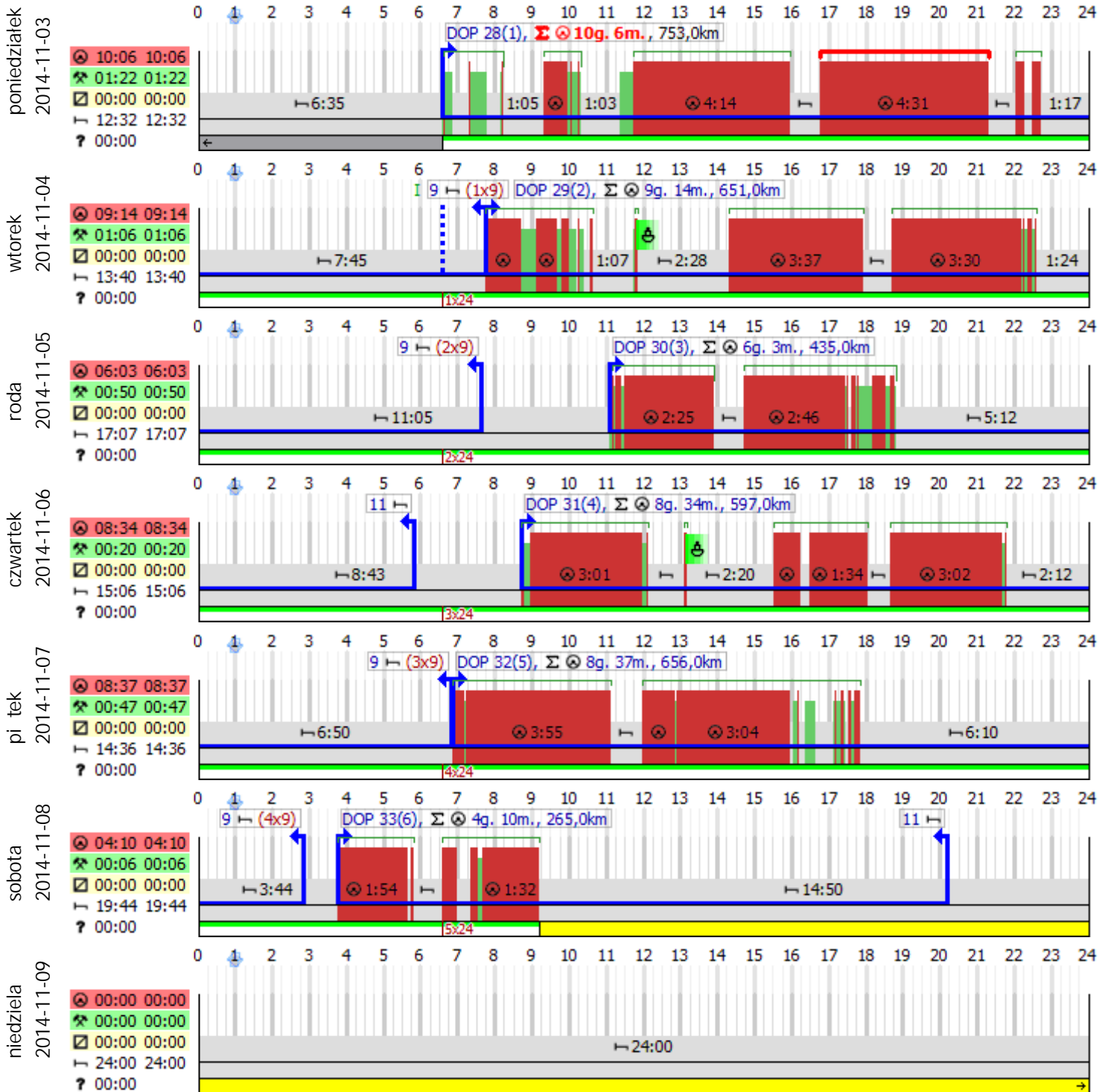
Czas odpoczynku (norma 9g.):

8 godz. 5 min.

brak 55m.

100 PLN

Tydzień nr 6 od: pn, 2014-11-03, 0:00; do: n, 2014-11-09, 24:00;



Wszystkie odpoczynki tygodniowe prawidłowe  
 Jazda dwutygodniowa w normie: 88g. 24m.  
 Jazda tygodniowa w normie: 46g. 44m.

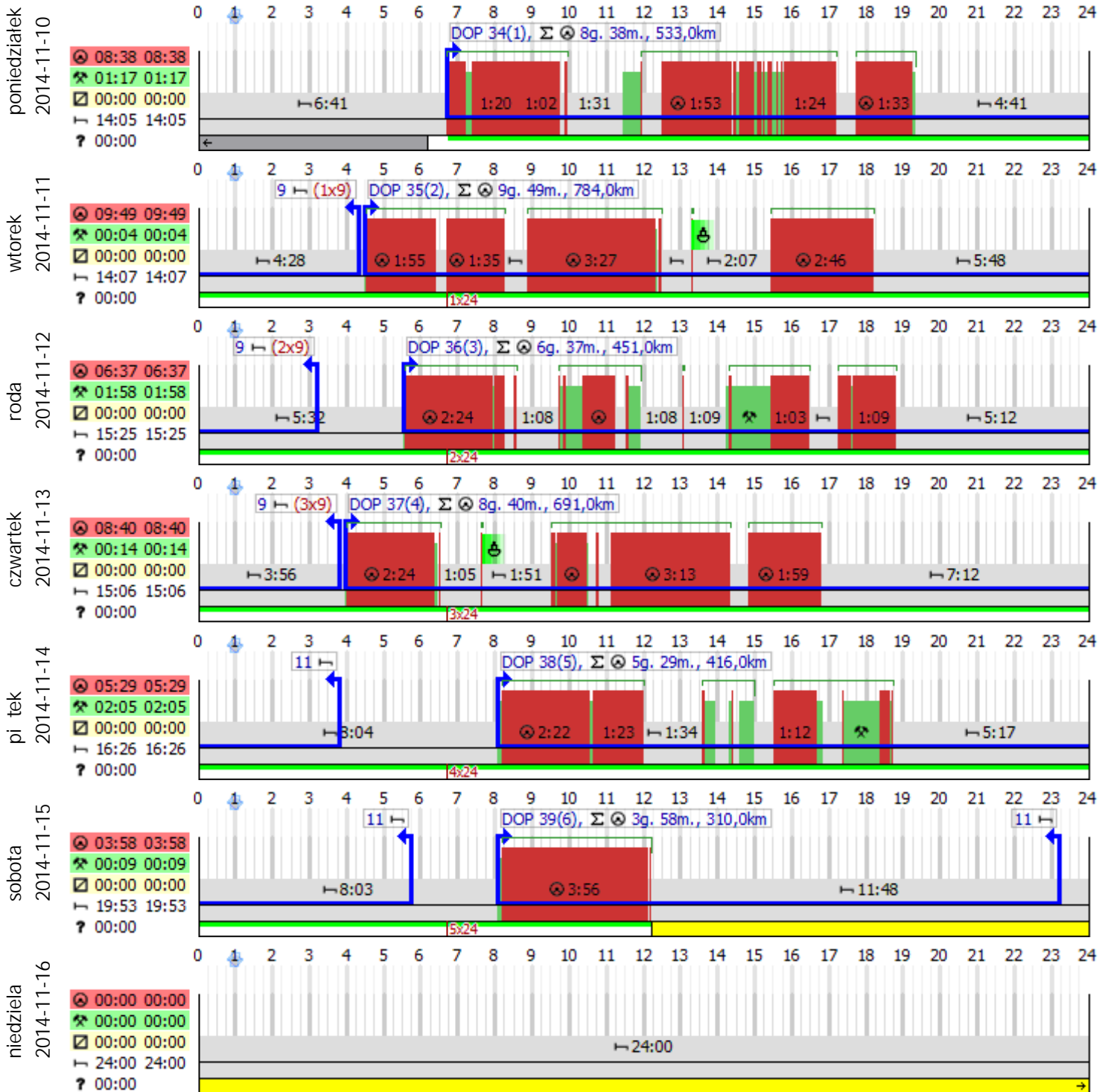
Odpoczynek regularny 45 godzin.  
 Najdłu szy odpoczynek tygodniowy: 45g.

Wszystkie odpoczynki tygodniowe

trwał:	od:	do:
1.	45g. so, 2014-11-08 09:10	pn, 2014-11-10 06:10

<u>Dzienny okres prowadzenia nr 28 (1)</u>		pn, 2014-11-03, 06:35	pn, 2014-11-03, 22:43	bg	
Pokonany dystans: 753 km		Załoga kilkusobowa: NIE			
Czas prowadzenia (norma 10 godz.):		Ko cz cy odpoczynek: 10 godz. 6 min.	skrócony, norma 9 godz. Przekroczona o 6m.		0 PLN
Jazda ci gła przekroczona o 1m. 4g. 31m.		pn, 2014-11-03, 16:46	pn, 2014-11-03, 21:17	bg	0 PLN
24-godz. okres kontrolny nr 1		pn, 2014-11-03, 06:35	wt, 2014-11-04, 06:35	5.3.1, 5.3.2	
Czas odpoczynku (norma 9g.):		7 godz. 52 min.	brak 1g. 8m.		300 PLN
<u>Dzienny okres prowadzenia nr 32 (5)</u>		pt, 2014-11-07, 06:50	pt, 2014-11-07, 17:50		
Pokonany dystans: 656 km		Załoga kilkusobowa: NIE			
Czas prowadzenia (norma 9 godz.):		Ko cz cy odpoczynek: 8 godz. 37 min.	skrócony, norma 9 godz.		
24-godz. okres kontrolny nr 1		pt, 2014-11-07, 06:50	so, 2014-11-08, 06:50	5.3.1, 5.3.2	
Czas odpoczynku (norma 11g.):		9 godz. 54 min.	brak 1g. 6m.		300 PLN

Tydzień nr 7 od: pn, 2014-11-10, 0:00; do: n, 2014-11-16, 24:00;



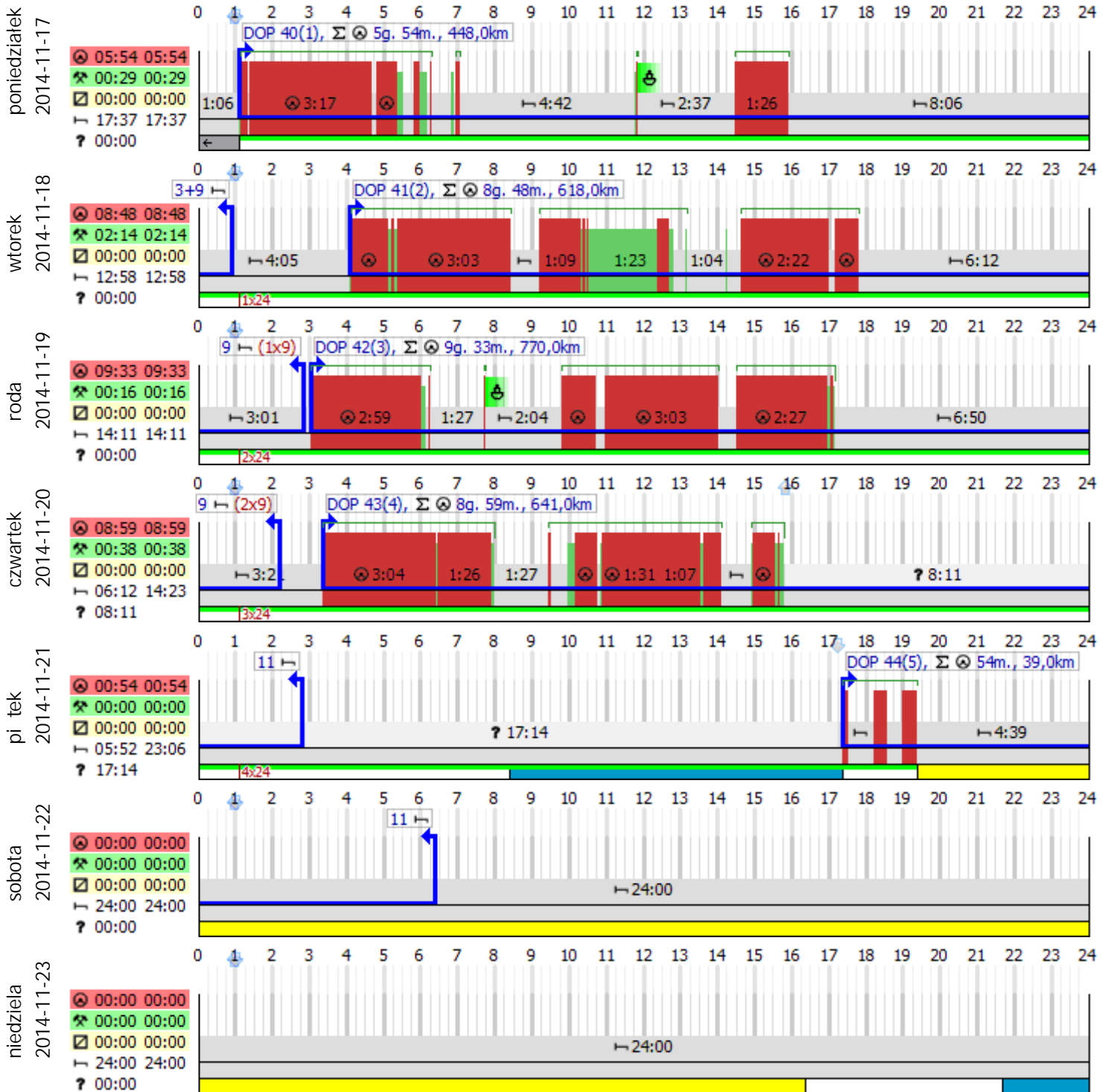
Wszystkie odpoczynki tygodniowe prawidłowe  
 Jazda dwutygodniowa w normie: 89g. 55m.  
 Jazda tygodniowa w normie: 43g. 11m.

W poprzednim tygodniu odpoczynek regularny 45 godzin, odbiór mo liwy.  
 Najdłu szy odpoczynek tygodniowy: 45g. (36g. 54m. + odebrano 8g. 6m.)

Wszystkie odpoczynki tygodniowe

	trwał:	od:	do:
1.	45g. (36g. 54m. + 8g. 6m.)	so, 2014-11-15 12:12 odbiór: n, 2014-11-23 21:41	pn, 2014-11-17 01:06 pn, 2014-11-24 05:47

Tydzie nr 8 od: pn, 2014-11-17, 0:00; do: n, 2014-11-23, 24:00;

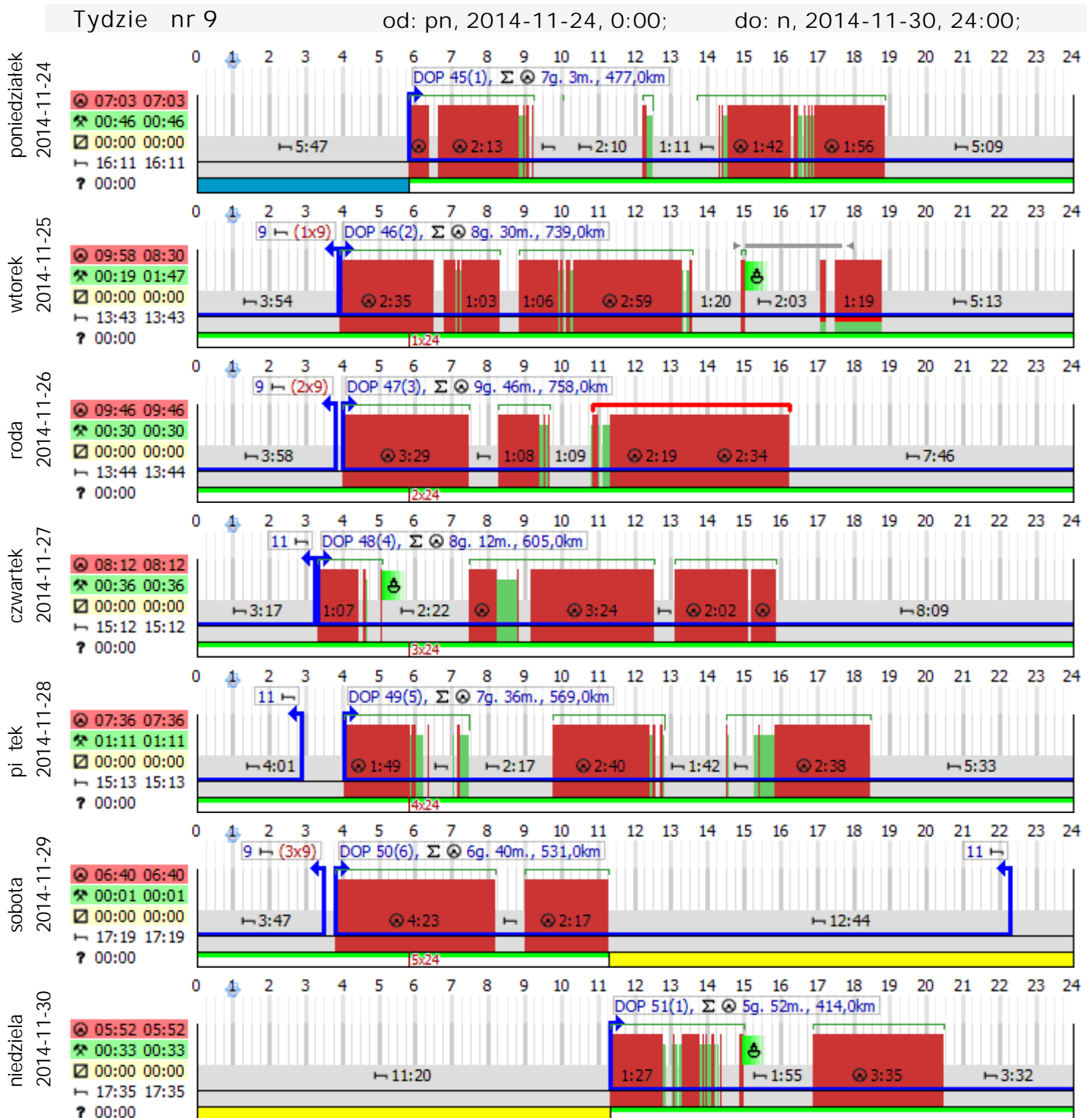


Wszystkie odpoczynki tygodniowe prawidłowe  
 Jazda dwutygodniowa w normie: 77g. 19m.  
 Jazda tygodniowa w normie: 34g. 8m.

Odpoczynek regularny 45 godzin.  
 Najdłu szy odpoczynek tygodniowy: 45g.

Wszystkie odpoczynki tygodniowe

trwał:	od:	do:
1.	45g. pt, 2014-11-21 19:21	n, 2014-11-23 16:21



Wszystkie odpoczynki tygodniowe prawidłowe  
 Jazda dwutygodniowa w normie: 87g. 47m.  
 Jazda tygodniowa w normie: 53g. 39m.

W poprzednim tygodniu odpoczynek regularny 45 godzin, odbiór mo liwy.  
 Najdłu szy odpoczynek tygodniowy: 45g. (24g. 4m. + odebrano 20g. 56m.)

Wszystkie odpoczynki tygodniowe

	trwał:	od:	do:
1.	45g. (24g. 4m. + 20g. 56m.)	so, 2014-11-29 11:16 odbiór: n, 2014-12-07 07:19	n, 2014-11-30 11:20 pn, 2014-12-08 04:15

Dzienny okres prowadzenia nr 47 (3) r, 2014-11-26, 03:58 r, 2014-11-26, 16:14

Załoga kilkusobowa: NIE

Pokonany dystans: 758 km

Ko cz cy odpoczynek: regularny, norma 11 godz.

Czas prowadzenia (norma 10 godz.):

9 godz. 46 min.

Jazda ci gła przekroczona o 34m.

[5.2.1](#), [5.2.2](#)

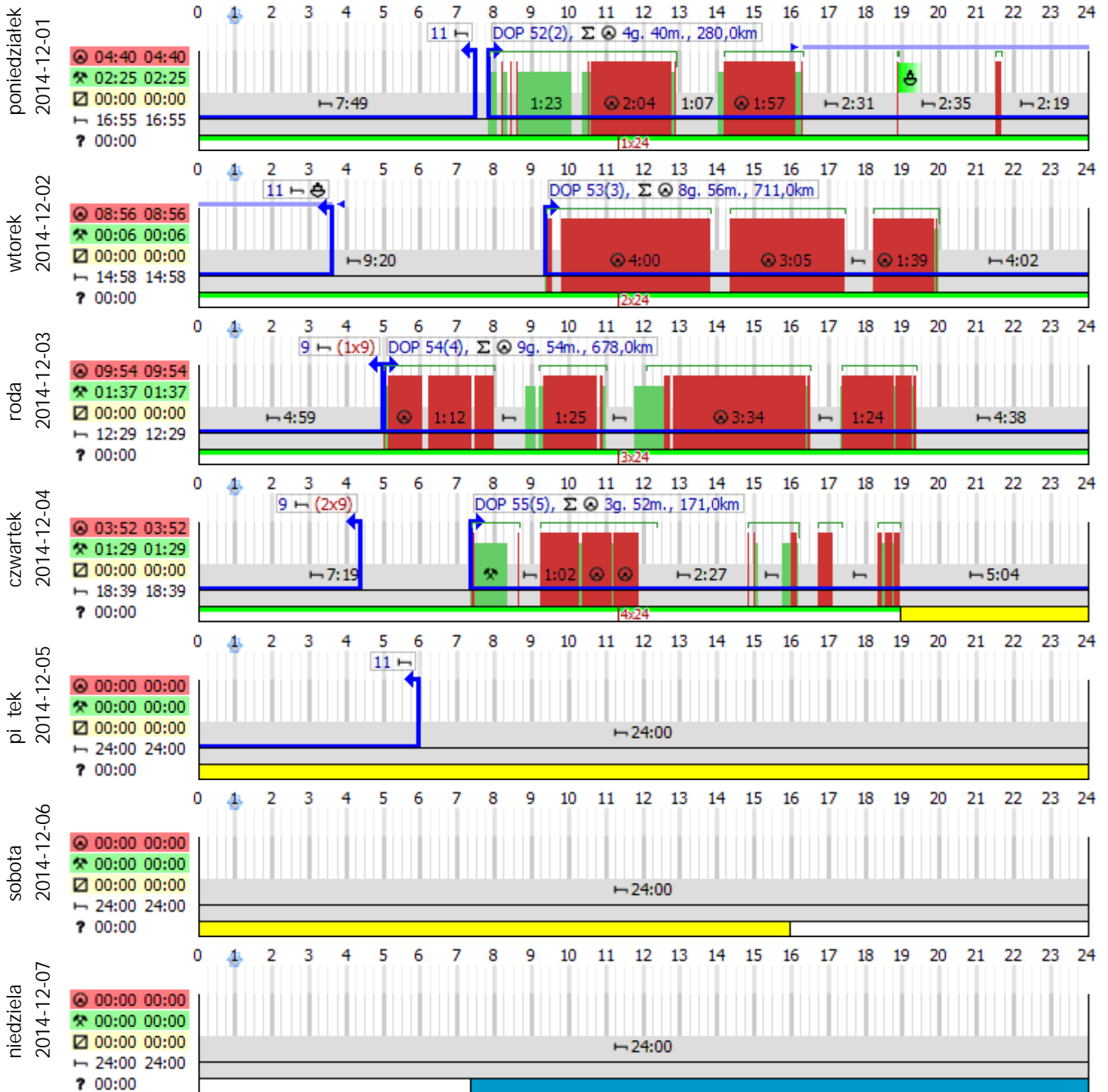
5g. 4m.

r, 2014-11-26, 10:49

r, 2014-11-26, 16:14

350 PLN

Tydzień nr 10 od: pn, 2014-12-01, 0:00; do: n, 2014-12-07, 24:00;



Wszystkie odpoczynki tygodniowe prawidłowe  
 Jazda dwutygodniowa w normie: 81g. 1m.  
 Jazda tygodniowa w normie: 27g. 22m.

Odpoczynek regularny 45 godzin.  
 Najdłu szy odpoczynek tygodniowy: 45g.

Wszystkie odpoczynki tygodniowe

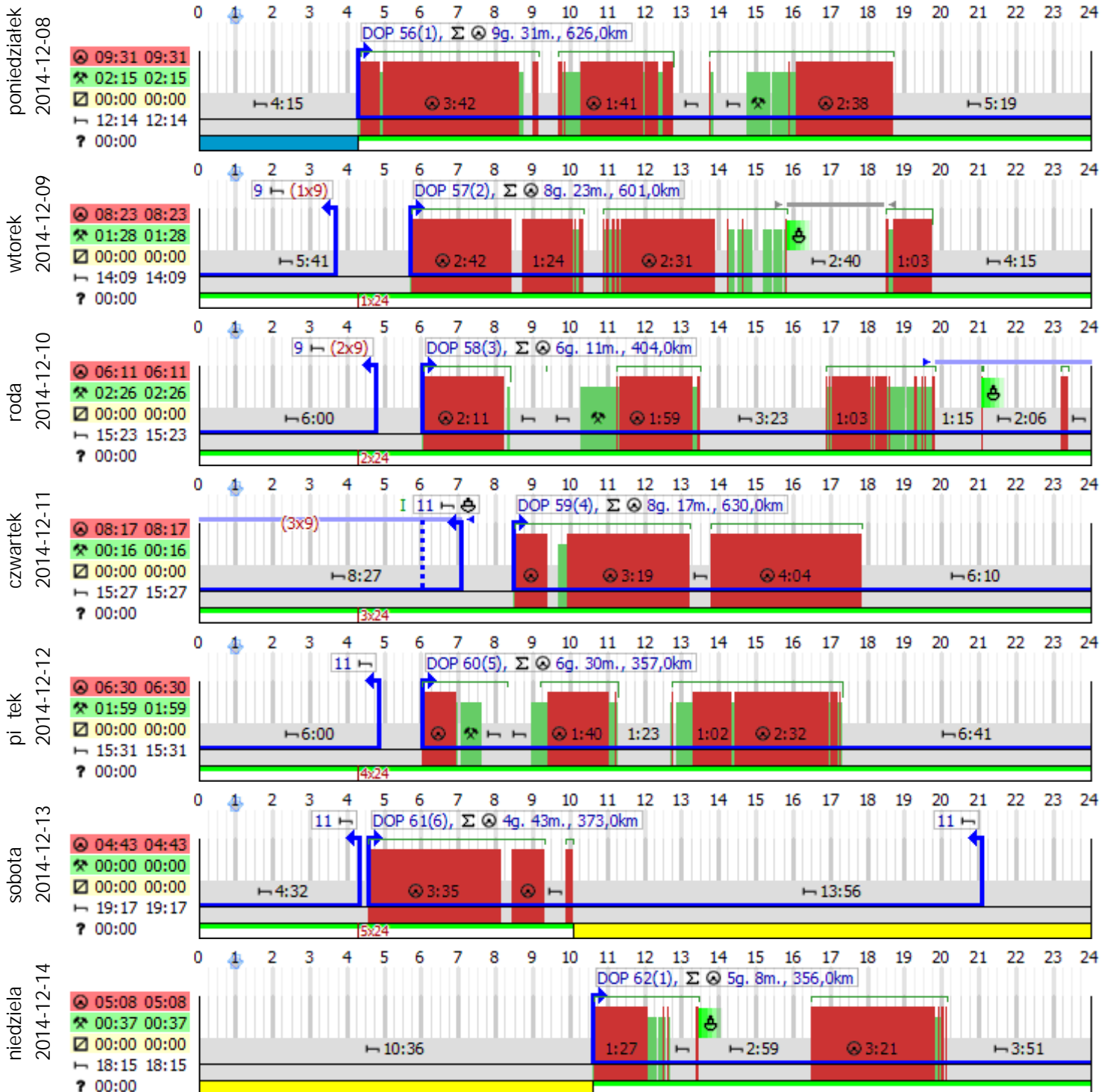
trwał:	od:	do:
1.	45g. cz, 2014-12-04 18:56	so, 2014-12-06 15:56



Tydzień nr 11

od: pn, 2014-12-08, 0:00;

do: n, 2014-12-14, 24:00;



Wszystkie odpoczynki tygodniowe prawidłowe

Jazda dwutygodniowa w normie: 76g. 5m.

Jazda tygodniowa w normie: 48g. 43m.

W poprzednim tygodniu odpoczynek regularny 45 godzin, odbiór mo liwy.

Najdłu szy odpoczynek tygodniowy: 45g. (24g. 32m. + odebrano 20g. 28m.)

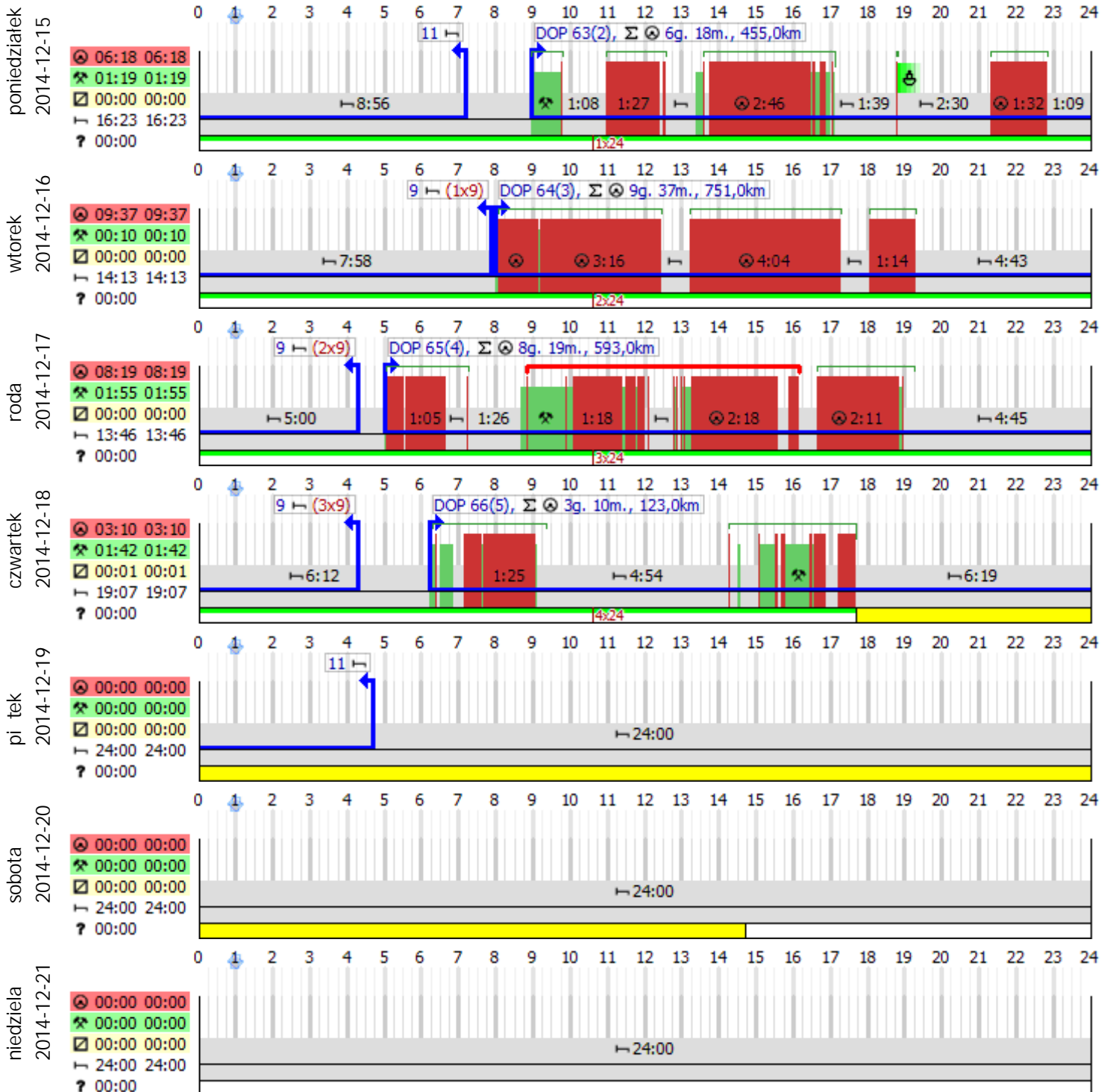
Wszystkie odpoczynki tygodniowe

	trwał:	od:	do:
1.	45g. (24g. 32m. + 20g. 28m.)	so, 2014-12-13 10:04 odbiór: n, 2015-01-04 03:32	n, 2014-12-14 10:36 pn, 2015-01-05 00:00

Dzienny okres prowadzenia nr 58 (3)	r, 2014-12-10, 06:00	r, 2014-12-10, 23:24	
Pokonyany dystans: 404 km	Załoga kilkuosobowa: NIE	Prom/kolej: TAK	
Czas prowadzenia (norma 9 godz.):	Ko cz cy odpoczynek: regularny, norma 11 godz. 6 godz. 11 min.		
24-godz. okres kontrolny nr 1	r, 2014-12-10, 06:00	cz, 2014-12-11, 06:00	5.3.1, 5.3.2
Czas odpoczynku (norma 9g.):	6 godz. 36 min.	brak 2g. 24m.	500 PLN

Uwaga: Naruszenie bardzo poważne.

Tydzień nr 12 od: pn, 2014-12-15, 0:00; do: n, 2014-12-21, 24:00;



Wszystkie odpoczynki tygodniowe prawidłowe  
 Jazda dwutygodniowa w normie: 76g. 7m.  
 Jazda tygodniowa w normie: 27g. 24m.

Odpoczynek regularny 45 godzin.  
 Najdłu szy odpoczynek tygodniowy: 45g.

Wszystkie odpoczynki tygodniowe

trwał:	od:	do:
1.	45g. cz, 2014-12-18 17:41	so, 2014-12-20 14:41

Dzienny okres prowadzenia nr 65 (4) r, 2014-12-17, 05:00 r, 2014-12-17, 19:15

Załoga kilkusobowa: NIE

Pokonany dystans: 593 km

Ko cz cy odpoczynek: skrócony, norma 9 godz.

Czas prowadzenia (norma 9 godz.):

8 godz. 19 min.

Jazda ci gła przekroczona o 1m.

bg

4g. 31m.

r, 2014-12-17, 08:50

r, 2014-12-17, 16:08

0 PLN